

Značka – grafický manuál

**Projekt čistá mobilita**

2014



## Obsah

|  |    |
|--|----|
| Základní barevné provedení – definice barevnosti | 4  |
| Černobílé provedení                              | 5  |
| Jednobarevné negativní provedení                 | 6  |
| Použití na podkladové ploše – černá              | 7  |
| Použití na podkladové ploše – zelená             | 8  |
| Použití na podkladové ploše – fotografie         | 9  |
| Ochranná zóna                                    | 10 |
| Rozměrová řada                                   | 11 |
| Zakázané varianty                                | 12 |
| Písmo  | 13 |
| Návrh vizuálního stylu                           | 14 |
| Návrh vizuálního stylu – vizitka                 | 15 |
| Návrh vizuálního stylu – trička                  | 16 |
| Návrh vizuálního stylu – doplňkové barvy         | 17 |

## Grafický manuál, symbolika značky

Tento grafický manuál by vám měl sloužit jako návod pro práci se značkou ekomob, čistá mobilita. Obsahuje doporučení, jak se značkou pracovat (barevnost, ochrannou zónu, rozměrovou řadu a další) a pokyny pro její použití. Materiály vytvořené mimo doporučené vzory (vizuál, vizitky a trička), kde je použita značka ekomob, by měly zachovávat barevnost a určité estetické jednotlivosti, co nejvíce se přibližující k vizuálnímu pohledu, jak je značka navržena. Jednotné estetické ztvárnění přispívá k zapamatovatelnosti a jednotnosti celého projektu. Nejdůležitějším prvkem jednotné vizuální identity je značka se zachováním její barevnosti, která je v tomto manuálu navržena.

Značka ekomob, čistá mobilita je zkrácená verze ekologické mobility, resp. čisté mobility. Je navržena v zeleno-antracitové barvě se symbolem kol jako pohybu (mobility), ať už lidského nebo dopravního. Ekomob, čistá mobilita je vysázen písmem Ultima Pro v řezu Italic a Bold Italic.

**poslání ekomob:** hlavním motivem osvětové činnosti v oblasti čisté mobility, je snížení negativních vlivů emisí z dopravy na životní prostředí a zdraví obyvatel zejména ve městech, a to prostřednictvím změny vzorců chování v oblasti osobní a částečně veřejné dopravy. Cílem je, aby se společnost dozvěděla o výhodách CNG a elektromobility a na základě těchto informací lidé přemýšleli o nákupu (příp. používání) vozidla i na jiný než konvenční způsob pohonu (benzín, diesel). Rovněž by se společnost v rámci osvěty dozvěděla i o alternativních možnostech dopravy (eko-carsharing, bikeshearing) a nemotorové dopravy.

**ekomob**  
čistá mobilita

Značka

## Základní barevné provedení – definice barevnosti

Uvedená barevná kombinace je základním prvkem v jednotnosti vizuálního stylu ekomob. Základní barevné provedení značky se aplikuje na všech barevných materiálech. V technologiích, kde není použito barev Pantone nebo CMYK, se řídíme odvozením příslušné barvy pomocí Pantone vzorníku. Jedná se např. o barevné fólie, barvy laků apod.

---

→ [ekomob cmyk.eps](#)

→ [ekomob pantone.eps](#)

→ [ekomob-rgb.jpg](#)

→ [ekomob-rgb.png](#)

**ekomob**  
*čistá mobilita*



**EKOMOB ZELENÁ**

EKVIVALENT PANTONE 375 C (375 U)

CMYK 48 | 5 | 100 | 0

RGB 157 | 187 | 12

HTML 9DBB0C



**EKOMOB ANTRACITOVÁ**

EKVIVALENT PANTONE 432 C (432 U)

CMYK 75 | 65 | 45 | 35

RGB 55 | 66 | 74

HTML 37424A

Značka

## Černobílé provedení

Černobílé provedení značky ekomob v její základní černé a negativní verzi by se mělo užít tam, kde není možné použít barevnou verzi. Jedná se o černobílý tisk a tisk, který neumožňuje barevné provedení značky.

**ekomob**  
*čistá mobilita*



---

→ ekomob B.eps

→ ekomob N.eps

→ ekomob-B.jpg

→ ekomob-B.png

→ ekomob-N.png

Značka

## Jednobarevné negativní provedení

Jednobarevné negativní provedení značky se aplikuje na materiálech, kde je podkladová barva tmavá, resp. černá, a je možné tisknout barevně nebo jednou Pantone barvou (zelená 375 C, U). Jednobarevné negativní provedení se preferuje před negativní bílou verzí.

---

→ [ekomob Nbarevna.eps](#)

→ [ekomob-Nbarevna.png](#)

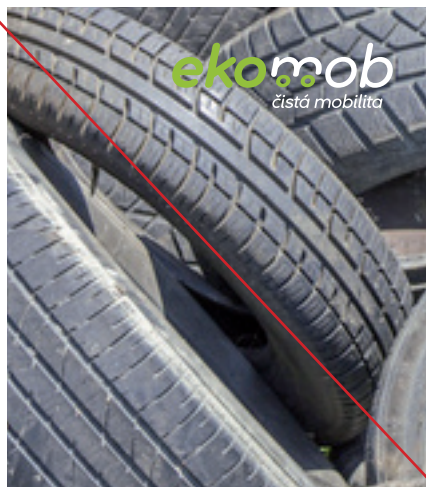
The logo for 'ekomob' is displayed on a dark, rectangular background. The word 'ekomob' is written in a lowercase, sans-serif font. The 'eko' part is in a vibrant green color, while the 'mob' part is in white. Below 'ekomob', the tagline 'čistá mobilita' is written in a smaller, white, lowercase sans-serif font. The overall design is clean and modern, with high contrast between the text and the dark background.

Značka

## Použití na podkladové ploše – černá

Pro snadnější orientaci uvádíme příklady použití jednotlivých barevných provedení značky na různých barevných plochách. Tam, kde není možné aplikovat značku v barevné variantě, pracujeme s provedením v černobílé nebo negativní, či negativní barevné variantě.

Nerespektování těchto příkladů může vést ke zhoršení čitelnosti značky.



ČERNÁ 100%

90%

80%

70%

60%



50%

40%

30%

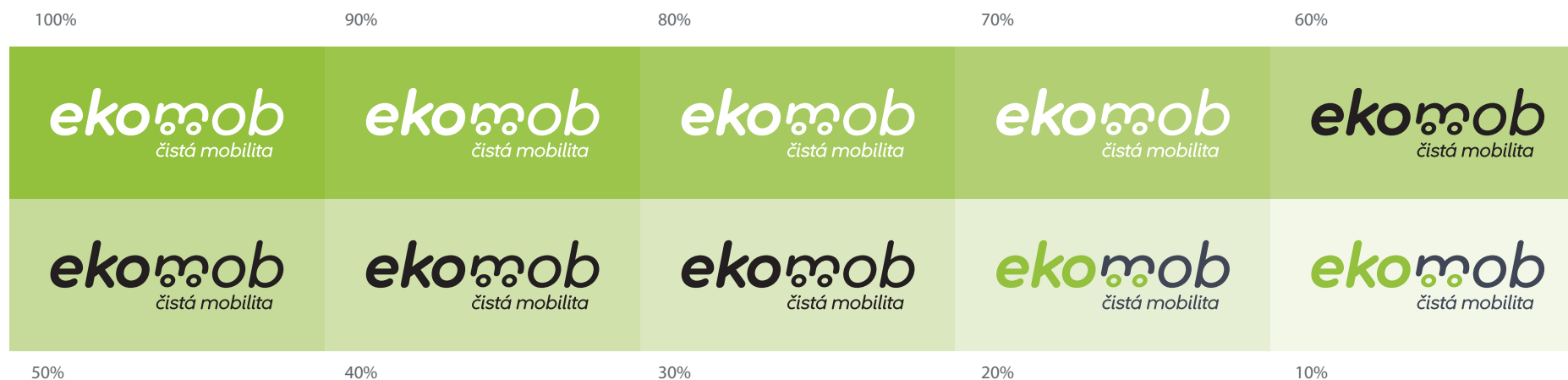
20%

10%

Značka

Použití na podkladové ploše – zelená

ZELENÁ PANTONE 375 C, U



Značka

Použití na podkladové ploše – fotografie



Značka

## Ochranná zóna

Ochranná zóna je minimální velikost plochy od značky, do které nesmí zasahovat text či jiné grafické prvky. Určuje zároveň minimální vzdálenost od okraje stránky, listu či jiné plochy, na kterou je značka aplikována. Ochranná zóna je zde doporučena v této velikosti.

Je určena vzdáleností „grafických koleček“ jako jednotka „x“.



0 mm 10 20 30 40 50 60

**ekomob**  
čistá mobilita

40% VELIKOST 27 MM

**ekomob**  
čistá mobilita

60% VELIKOST 27 MM (NAPŘ. NA FORMÁTU 85×55 MM)

**ekomob**  
čistá mobilita

80% VELIKOST 36 MM (NAPŘ. NA FORMÁTU A5)

**ekomob**  
čistá mobilita

100% VELIKOST 45 MM (NAPŘ. NA FORMÁTU A4)

VELIKOST NA A4, DOPISNÍ PAPÍR, 100% VELIKOST



Značka

## Rozměrová řada

Rozměrová řada slouží jako vodítko aplikace značky v určité velikosti na formát dané velikosti.

Minimální šíře značky ekomob je doporučena 18 mm. Při užití menší velikosti není možné zaručit její dostatečnou čitelnost.

NEJMENŠÍ DOPORUČENÁ VELIKOST, 40% VELIKOST 18 MM



Značka

## Zakázané varianty

Je zakázáno značku jakkoli natáčet, deformovat, barevně měnit nebo jakkoli přetvářet její základní variantu.



Ultima Pro Light

Abcdefghijklmnopqrstuvwxyz  
ABCDEFGHIJKLMNOPQRSTUVWXYZ  
123456789 %?.\_)(/§:~&@\*©

*Ultima Pro Light Italic*

*Abcdefghijklmnopqrstuvwxyz  
ABCDEFGHIJKLMNOPQRSTUVWXYZ  
123456789 %?.\_)(/§:~&@\*©*

Ultima Pro Regular

Abcdefghijklmnopqrstuvwxyz  
ABCDEFGHIJKLMNOPQRSTUVWXYZ  
123456789 %?.\_)(/§:~&@\*©

*Ultima Pro Italic*

*Abcdefghijklmnopqrstuvwxyz  
ABCDEFGHIJKLMNOPQRSTUVWXYZ  
123456789 %?.\_)(/§:~&@\*©*

Ultima Pro Bold

**Abcdefghijklmnopqrstuvwxyz  
ABCDEFGHIJKLMNOPQRSTUVWXYZ  
123456789 %?.\_)(/§:~&@\*©**

*Ultima Pro Bold Italic*

***Abcdefghijklmnopqrstuvwxyz  
ABCDEFGHIJKLMNOPQRSTUVWXYZ  
123456789 %?.\_)(/§:~&@\*©***

Myriad Pro Light

Abcdefghijklmnopqrstuvwxyz  
ABCDEFGHIJKLMNOPQRSTUVWXYZ  
123456789 %?.\_)(/§:~&@\*©

*Myriad Pro Light Italic*

*Abcdefghijklmnopqrstuvwxyz  
ABCDEFGHIJKLMNOPQRSTUVWXYZ  
123456789 %?.\_)(/§:~&@\*©*

Myriad Pro Regular

Abcdefghijklmnopqrstuvwxyz  
ABCDEFGHIJKLMNOPQRSTUVWXYZ  
123456789 %?.\_)(/§:~&@\*©

*Myriad Pro Italic*

*Abcdefghijklmnopqrstuvwxyz  
ABCDEFGHIJKLMNOPQRSTUVWXYZ  
123456789 %?.\_)(/§:~&@\*©*

Myriad Pro Bold

**Abcdefghijklmnopqrstuvwxyz  
ABCDEFGHIJKLMNOPQRSTUVWXYZ  
123456789 %?.\_)(/§:~&@\*©**

*Myriad Pro Bold Italic*

***Abcdefghijklmnopqrstuvwxyz  
ABCDEFGHIJKLMNOPQRSTUVWXYZ  
123456789 %?.\_)(/§:~&@\*©***

Značka

Písmo

Základním písmem je font Ultima Pro a Myriad Pro.  
Doplňkové písmo jsme pak zvolili Arial, který je dostupný ve  
všech textových a grafických programech.

DOPLŇKOVÉ PÍSMO

Arial Regular

Abcdefghijklmnopqrstuvwxyz  
ABCDEFGHIJKLMNOPQRSTUVWXYZ  
123456789 %?.\_)(/§:~&@\*©

*Arial Italic*

*Abcdefghijklmnopqrstuvwxyz  
ABCDEFGHIJKLMNOPQRSTUVWXYZ  
123456789 %?.\_)(/§:~&@\*©*

Arial Bold

**Abcdefghijklmnopqrstuvwxyz  
ABCDEFGHIJKLMNOPQRSTUVWXYZ  
123456789 %?.\_)(/§:~&@\*©**

*Arial Bold Italic*

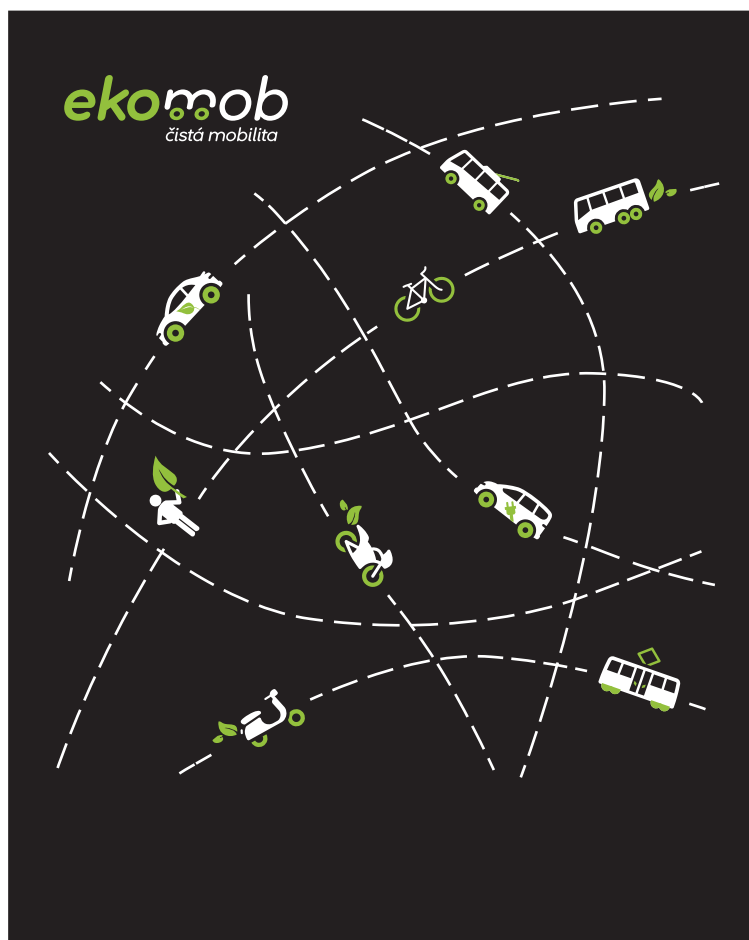
***Abcdefghijklmnopqrstuvwxyz  
ABCDEFGHIJKLMNOPQRSTUVWXYZ  
123456789 %?.\_)(/§:~&@\*©***

Značka

## Návrh vizuálního stylu

Aby se mohla značka ekomob rozvíjet, navrhli jsme jednoduchý vizuální styl, který může značku ekomob provázet a doplňovat. Barevnost navazuje na základní barevnost značky ekomob.

**ekomob**  
čistá mobilita



## Návrh vizuálního stylu – vizitka



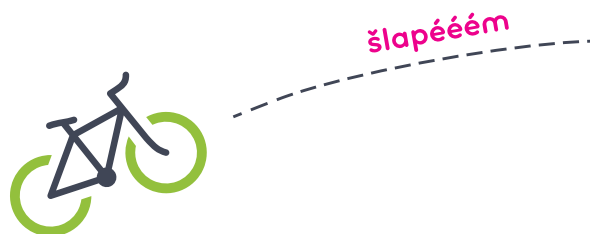
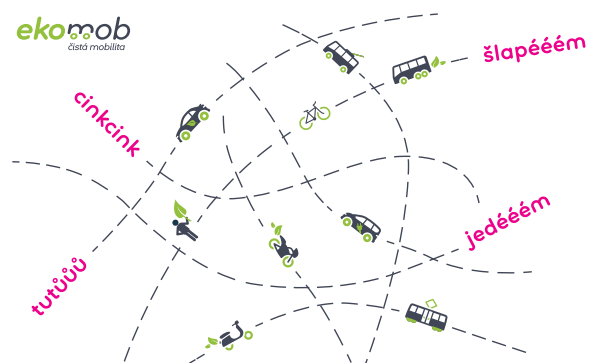
**Mgr. Anastázie Pučálková**

Oddělení tiskové a PR

Ministerstvo životního prostředí  
Vršovická 65 > 100 10 Praha 10

T + 420 267 122 818 M +420 602 656 399

E anastazie.pucalkova@mzp.cz W [www.mzp.cz](http://www.mzp.cz)



Značka

Návrh vizuálního stylu – trička



# Návrh vizuálního stylu – doplňkové barvy

## ZÁKLADNÍ BAREVNOST



### EKO MOB ZELENÁ

EKVIVALENT PANTONE 375 C (375 U)

CMYK 48 | 5 | 100 | 0

RGB 157 | 187 | 12

HTML 9DBB0C



### EKO MOB ANTRACITOVÁ

EKVIVALENT PANTONE 432 C (432 U)

CMYK 75 | 65 | 45 | 35

RGB 55 | 66 | 74

HTML 37424A

## DOPLŇKOVÁ BAREVNOST

### 100%–50% + 10% ODTÍN EKO MOB ZELENÁ



### EKO MOB ZELENÁ

EKVIVALENT PANTONE 375 C (375 U)

CMYK 48 | 5 | 100 | 0

RGB 157 | 187 | 12

HTML 9DBB0C

### 100%–50% + 10% ODTÍN EKO MOB ANTRACITOVÁ



### EKO MOB ANTRACITOVÁ

EKVIVALENT PANTONE 432 C (432 U)

CMYK 75 | 65 | 45 | 35

RGB 55 | 66 | 74

HTML 37424A

### 100%–50% + 10% ODTÍN EKO MOB RŮŽOVÁ



### EKO MOB RŮŽOVÁ

EKVIVALENT PANTONE PRO MAG. C, U

CMYK 0 | 100 | 0 | 0

RGB 209 | 0 | 116

HTML D10074