



EVROPSKÁ UNIE
Evropské strukturální a investiční fondy
Operační program Životní prostředí

Opatření na zlepšení vodního režimu ve volné krajině

Agentura ochrany přírody a krajiny ČR

Lucie Strejčková

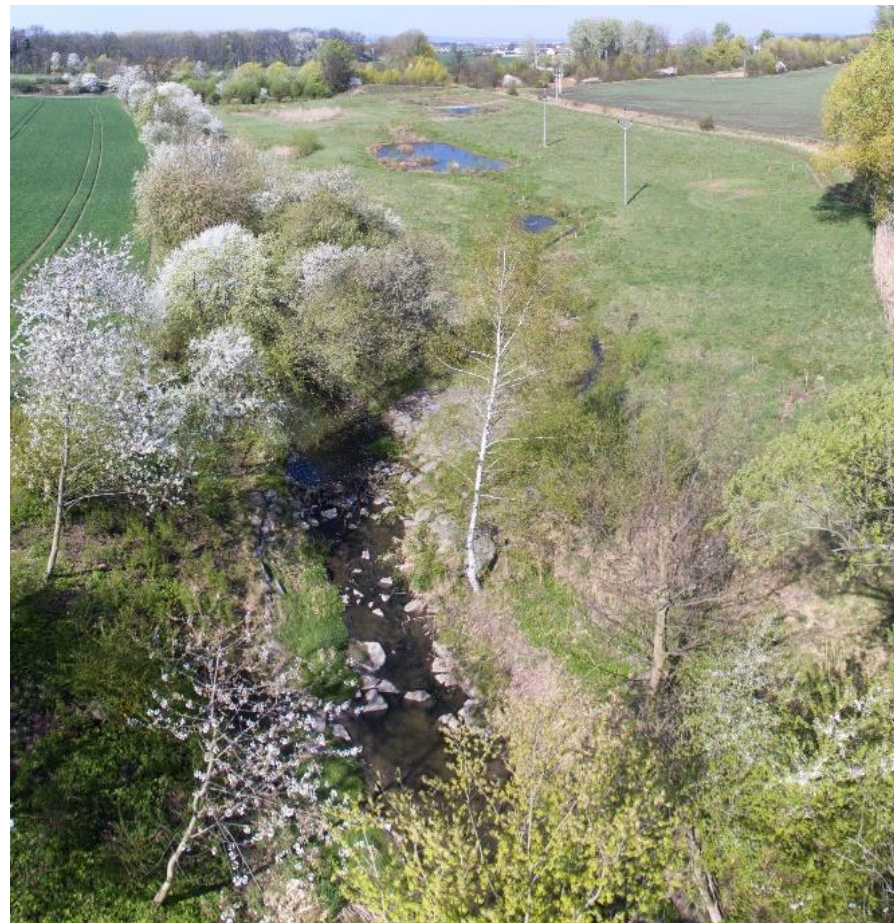
Boj se suchem a povodněmi, PO 4 (Zlín, 27. 6. 2018)



www.opzp.cz zelená linka: 800 260 500 dotazy@sfzp.cz

Podpora vodních prvků z PO 4 OPŽP

- vytváření a obnova **tůní, mokřadů a MVN**
- revitalizace a renaturace **vodních toků a niv**
- obnova **říčních ramen, pramenišť, rašelinišť**
- **protierozní opatření**
- zprůchodnění **migračních bariér** na vodních tocích a na komunikacích



Aktuálně otevřené výzvy

51. kontinuální výzva na vodní prvky **vyplývající z plánů dílčích povodí**: revitalizace a renaturace VT, obnova říčních ramen, migrační zprůchodnění (rybí přechody, skluzy, odstranění překážky), realizace tůní, realizace MVN (s revitalizací VT)

- alokace 500 mil. Kč, zažádáno o 203 mil. Kč
- výše podpory **100 %**
- příjem žádostí **prodloužen do 7. 1. 2019**



EVROPSKÁ UNIE
Evropské strukturální a investiční fondy
Operační program Životní prostředí



Aktuálně otevřené výzvy



106. výzva

- alokace 176 mil. Kč
- příjem žádostí **od 15. 6. do 15. 11. 2018**
- péče o ZCHÚ a území Natura 2000, např. obnova MVN pro předměty ochrany, obnova rašelinišť **(SC 4.1)**

107. výzva

- alokace 94 mil. Kč
- příjem žádostí **od 15. 6. do 15. 11. 2018**
- speciální opatření pro ZCHD, např. tůně pro obojživelníky **(SC 4.2)**

108. výzva

- alokace 470 mil. Kč
- příjem žádostí **od 15. 6. do 15. 11. 2018**
- opatření na migrační zprůchodnění, revitalizace/renaturace vodních toků, tůně, říční ramena, MVN, protierozní opatření **(SC 4.3)**

Revitalizace vodních toků, tůně a mokřady, říční ramena, rašeliniště	100 %
Malé vodní nádrže	60 – 90 %
Protierozní opatření	80 %



Vytváření a obnova tůní a mokřadů



100%



- Obnova **krajinných prvků**
- Podpora a **zvyšování biodiverzity**
- Posílení **přirozených funkcí krajiny**
- **Péče o druhy a biotopy** v ZCHÚ i ve volné krajině mimo ZCHÚ

Vytváření a obnova tůní a mokřadů

100%

- Zásady pro navrhování a realizaci tůní – Standard **Vytváření a obnova tůní** (B02 001:2014), dostupný na <http://standardy.nature.cz/>
- Na rozdíl od MVN tůně nemají hráz ani jiná technická zařízení (výpust, bezpečnostní přeliv)
- **Dostatečná plocha mělčin s vyvinutým litorálním pásmem, pozvolné břehy** (sklon břehů min. 1 : 3, optimálně 1 : 10)
- **Prostorově a hloubkově členité**, hloubka do 1,5 m
- Členité břehy i dno (úkryty pro obojživelníky, vhodné prostředí pro vodní bezobratlé, měkkýše a vodní rostliny)
- Tůně nejsou určeny k chovu ryb
- Podporováno je hloubení, tvarování, přemístění a uložení odtěženého materiálu a další vyvolané investice



Příklad podpořeného projektu: Tůně v Čehovicích



podmáčené pole přeměněno na funkční nivu doplněnou řadou tůní a mokřadů...

vysazeno 600 vrbových prutů...

do krajiny se s vodními biotopy vrátili také obojživelníci či mokřadní ptáci



Revitalizace vodních toků a niv

- Vytváření a obnova **přírodě blízkých koryt** vodních toků včetně **doprovodných výsadeb**
- Obnova mrtvých i slepých **říčních ramen**, ostrůvků, paralelních koryt, **rašeliňáků**, **pramenišť**



100%



- Posílení **přírodních funkcí krajiny** (např. migrační koridor, stanoviště a úkryty pro vodní a na vodu vázané organismy, samočistící funkce)
- **Akumulace a retence** vody **v korytě** toku a jeho **nivě**
- **Protipovodňová ochrana** (tlumení rychlosti nástupu a velikosti kulminace povodňové vlny, rozlivy mimo zastavěné území, složená koryta)

Revitalizace vodních toků a niv

100%

- Podpora **přírodních korytotvorných procesů** – renaturace koryt vodních toků (pomístní zásahy do koryta, odstranění opevnění, vkládání struktur pro rozčlenění proudnice)
- Velký prostorový rozsah (mělká koryta), **tvarová a hydraulická členitost**
- Limity hranic pozemků a protipovodňová ochrana → **kyneta pro běžné průtoky** vložena v průlehu, který převede vyšší průtoky



Revitalizace vodních toků a niv

100%

- Lze ve **volné krajině i v zastavěném území**
- **Odstranění** dřívějších nevhodných **úprav koryt** (opevnění dna, břehů, ohrázování), **odtrubnění**
- **Vytváření** přírodě blízkých koryt vodních toků, **zasypávání** nepotřebných úseků technicky upravených koryt nebo jejich úpravy na tůně, **terénní úpravy**, vytváření doprovodných **tůní a mokřadů**
- V zastavěném území doprovodné prvky (**tématické herní prvky, nášlapné kameny, dřevěné lavičky**) do 5 % ze způsobilých výdajů na revitalizaci
- **Instalace infopanelu** (informovanost veřejnosti o realizovaném opatření)
- **Výkup pozemků** (10 %, limit lze navýšit)
- Vyvolané investice (přeložky inženýrských sítí, dočasné komunikace, kácení dřevin a odstranění pařezů, které brání umístění stavby v lokalitě, apod.)



EVROPSKÁ UNIE
Evropské strukturální a investiční fondy
Operační program Životní prostředí

Malé vodní nádrže (rybníky)

- Obnova **stávajících** MVN (odbahnění, rekonstrukce technických objektů), výstavba **nových**
- Pokud se MVN nachází celou plochou v ZCHÚ, lokalitách soustavy Natura 2000, v biocentru ÚSES nebo realizace opatření vyplývá z plánů dílčích povodí, je výše podpory **90 %**



60 až
90 %



- Obnova **krajinného prvku**
- Posílení **přirozených funkcí krajiny** (zejména ekologicko-stabilizačních funkcí)
- Podpora a **zvyšování biodiverzity**
- **Péče o druhy a biotopy** v ZCHÚ i ve volné krajině
- **Retence vody v krajině**

Malé vodní nádrže (rybníky)

- Vyvinuté **litorální pásmo** - dostatečná plocha mělčin
- Vhodné **prostředí pro výskyt** vzácných a ohrožených druhů rostlin a živočichů vázaných na vodní prostředí



Podmínky pro život obojživelníků, hnízdění vodních ptáků, zvýšení druhové pestrosti vodních rostlin



60 až
90 %





Podmínky pro život obojživelníků, hnízdění vodních ptáků, zvýšení druhové pestrosti vodních rostlin

Malé vodní nádrže (rybníky)

- Přírodě blízké tvary břehů a břehové porosty
- Volný pohyb organismů v krajině
- Ustálené hydrologické prostředí v průběhu roku



Rybník jako krajinný prvek



MVN Křenov



Podmínky podpory odbahňování

- **způsobilé výdaje:** rekonstrukce hráze, výpustného zařízení, bezpečnostního přelivu, údržba rozdělovacího objektu, obtokového a odpadního koryta a další vyvolané investice; odtěžení, odvezení a uložení odtěženého materiálu (optimální způsob je uložení na ZPF, ale ZV je i skládkovné)
- **analytické a toxikologické posouzení** kontaminace sedimentů ZV v rámci projektové přípravy
- vyžadována **specifikace, jak bude naloženo s odtěženým materiálem** – zejména množství a pozemek, kde bude uložen
- požadavek na ponechání stávajících kvalitních litorálů bez zásahu

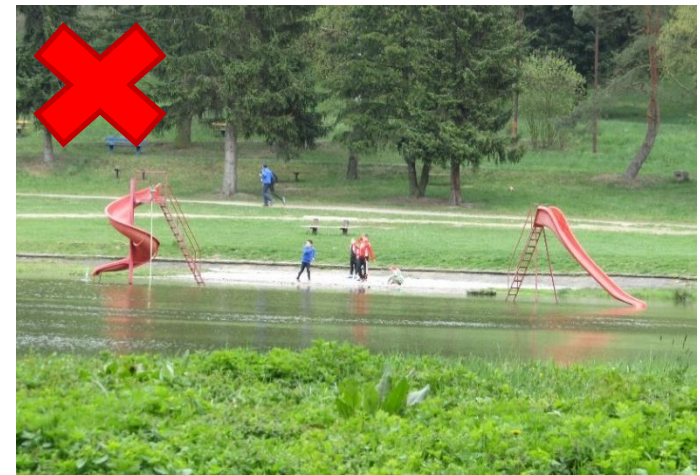
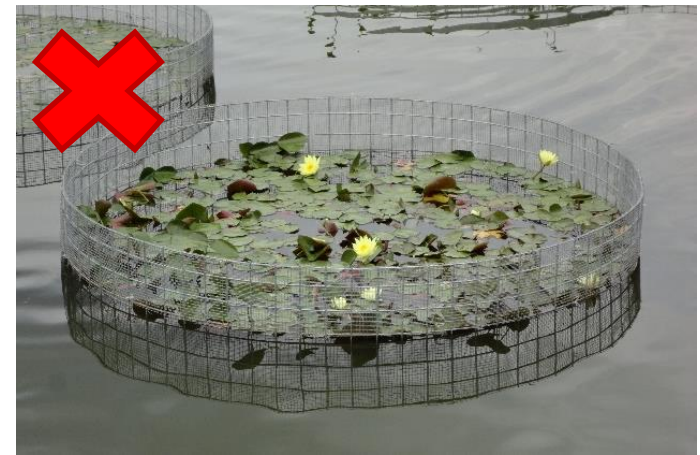


- **za nepřípustné je považováno:**
 - vyhrnování sedimentů do břehů nádrží a přilehlých mokřadních luk,
 - ukládání sedimentů a zeminy na druhově bohaté luční porosty, do mokřadů, údolní nivy nad a pod nádrž



Malé vodní nádrže (rybníky)

- **Chov ryb**, který neoslabí ekologické funkce nádrží
- Nesmí dojít k negativnímu zásahu do ekologicko-stabilizačních funkcí stávajících lokalit (např. přirozeného vodního toku, cenného mokřadu atp.)
- **Nejsou podporovány** MVN pro **zavlažování, zasněžování**, jako herní prvky v prostoru **golfových hřišť, koupací biotopy** (organizovaná rekreace), MVN v oplocených areálech
- Nezpůsobitelné výdaje: **výsadby vodních a mokřadních rostlin**, mola, schody do vody
- Pozemky realizace opatření (hráz, zátopa) musí být ve vlastnictví oprávněných žadatelů – výjimka: **veřejnoprávní subjekt** nebo nevládní nezisková organizace min. 3 roky působící v oboru **může realizovat opatření i na pozemcích nezpůsobitelných žadatelů**



Opatření proti vodní a větrné erozi

80 %

- Podpora opatření **vyplývajících z komplexních studií** cílených na zpomalení povrchového odtoku vody nebo z **Návrhů opatření na zemědělské půdě typu TPEO** uvedené na portálu **Voda v krajině**
- Řešení příčin eroze, nelze podpořit svodnice po spádnicí urychlující odtok
- Opatření zamezující vodní erozi: **travní pásy, průlehy, meze, remízy, terasy, zatravňování údolnic**
- Opatření zamezující větrné erozi: **obnova či zakládání větrolamů**



- Obnova **krajinných prvků**
- Podpora a **zvyšování biodiverzity**
- **Zpomalení povrchového odtoku, retence vody** v krajině



Omezení úmrtnosti obojživelníků na silnicích

75%

- Instalace naváděcích **trvalých bariér** a realizace navazujících **propustků a přechodů** pro obojživelníky za účelem podpory jejich bezpečné migrace přes stávající komunikace
- V návaznosti na předchozí instalaci dočasné naváděcí bariéry a monitoring

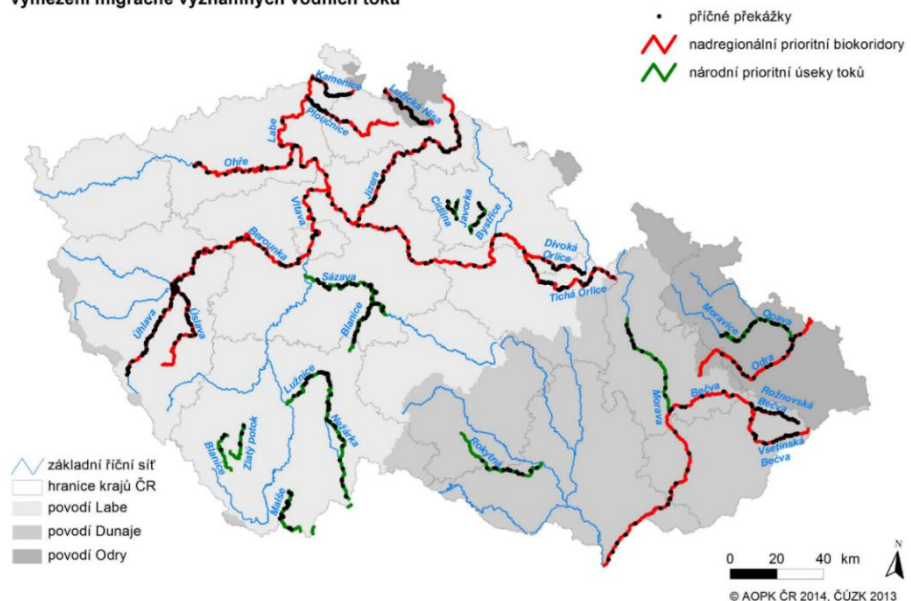


Zprůchodnění existujících příčných překážek na vodních tocích

75 až
100%



Koncepce zprůchodnění říční sítě ČR -
vymezení migračně významných vodních toků



- **Odstranění/ zprůchodnění jezů, stupňů** (rybí přechody, balvanité skluzy, rampy)
 - S realizací rybího přechodu je ZV **jako ZRN** také **monitoring** k ověření funkčnosti rybího přechodu po dobu min. 1 roku (nacenění podle příslušné položky v NOO)
 - Popis způsobu provedení monitoringu k ověření funkčnosti rybího přechodu je v případě realizace rybího přechodu povinnou součástí žádosti
 - Povinnou součástí je dále ichtyologický průzkum (popř. odpovídající rešerše)
 - Nelze hradit RP budovaný s novou překážkou nebo obnovou prostupné překážky
- Zprůchodnění migračních bariér **vyplývající z Koncepce zprůchodnění říční sítě – 100 %**



Způsobilé výdaje - novinky a časté dotazy

- **Výkup pozemků** pro realizaci opatření (nelze pronájem, nelze pozemky, na kterých se nerealizuje), **odkup hodnoty stávajících technických úprav**
 - ocenění znalečským posudkem s datem max. 6 měsíců před podáním žádosti, do výše 10 % způsobilých PRV, se souhlasem MŽP, odbor fondů EU až do výše 100 % způsobilých PRV
- Poplatky za **vynětí ze ZPF/PUPFL** v zájmu ochrany přírody a krajiny

S realizací opatření dále:

- Zpracování PD, podkladových studií, autorský a technický dozor, managerské řízení projektu
- Lze podávat **kombinované projekty** (MVN, tůně, revitalizace vodních toků, výsadby, ošetření dřevin)
- **Odstraňování dřevin, které jsou v kolizi se stavbou**
 - popsat, jak bude s dřevní hmotou nakládáno, např. ponechání vlastníkovu pozemku
- **Odvoz sedimentů/zemin**, jejich uložení (včetně skládkování)
- **Likvidace invazních rostlin**, včetně potřebných opakovaných zásahů
- **Výsadby** břehových a doprovodných porostů (včetně ochrany před zvěří a 3 leté následné péče)
- 1 ks tabule/infopanel – informování veřejnosti **(nezaměňovat s povinnou publicitou a propagací projektu!)**



Způsobilé výdaje - novinky a časté dotazy

Vyvolané investice:

- **jsou součástí ZRN!!!**
- **při posuzování nákladů projektu se započítávají do agregovaných položek NOO**
- **nejsou procentuálně omezeny**
 - **Dočasné komunikace** (panely do výše 1/3 ceny nových, práce spojené s pokládkou a odstranění panelů v plné výši, **šterk je možné použít pouze za současného použití geotextilie**)
 - Uvedení komunikací do původního stavu
 - **Přeložky** inženýrských sítí
 - „Napojení“ odvodňovacích zařízení (otevření, svedení do tůně, zachování funkčnosti pokud je nezbytné) – **nelze podpořit obnovu/rekonstrukci odvodňovacích zařízení**
 - Záchranné transfery
 - Aj. vyvolané investice v přímé souvislosti s realizací projektu

X

VRN: do 3 % ze ZRN

- Např. geodetické práce, vytyčení stavby, dokumentace skutečného provedení stavby, zařízení a zrušení staveniště, manipulační a provozní řád aj.

- V průběhu realizace projektu lze žádat o **změny**, které posuzuje SFŽP, AOPK dává k zásadním změnám SFŽP stanovisko

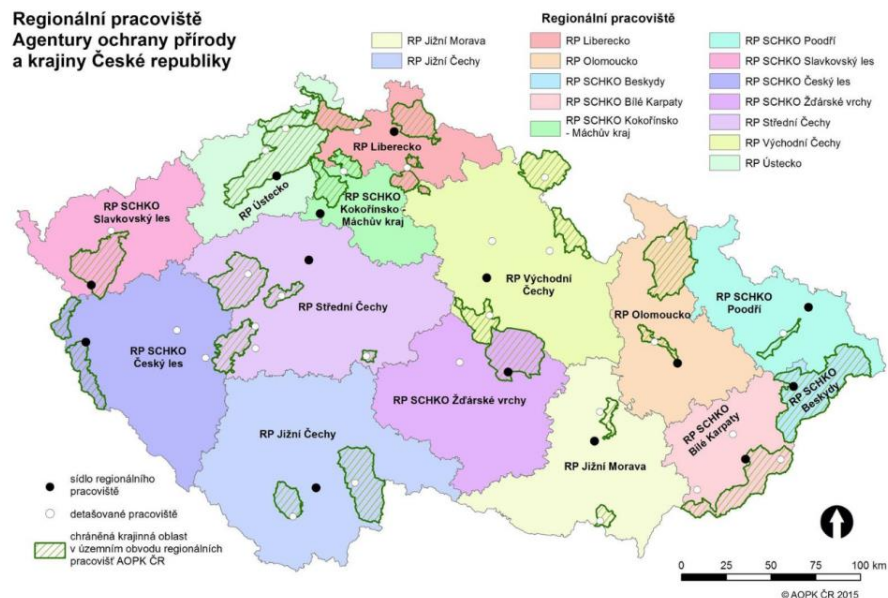


Podmínky podpory

- **Široký okruh žadatelů**, zejména obce a města, kraje, organizační složky státu, **nestátní neziskové organizace** a další **vyjma fyzických osob nepodnikajících**
- Podávání žádostí (elektronicky) se řídí **textem výzvy** zveřejňovaným na www.opzp.cz
- Žádosti jsou posuzovány z hlediska splnění formálních náležitostí a obecné přijatelnosti dle kritérií uvedených v **Pravidlech pro žadatele** (<http://www.opzp.cz/obecne-pokyny/dokumenty>) a dle kritérií věcného hodnocení uvedených v dokumentu **Hodnotící kritéria**
- Minimální způsobilé realizační výdaje na projekt **250 000 Kč** (bez DPH)
- Maximální výše nákladů **není omezena**, z hlediska přijatelnosti náklady na opatření nejvýše 150 % Nákladů obvyklých opatření MŽP (100 % Katalogu cen stavebních prací)
- Nejzazší datum ukončení financování **31.12.2023**

• Konzultace a dotazy:

- dotazy-PO4@nature.cz
- Regionální pracoviště AOPK ČR (www.dotace.nature.cz/opzp-kontakty)
- <http://www.dotace.nature.cz/>



Na co soustředit pozornost při podání žádosti

- **Pro letní výzvy platí nová verze PrŽaP (č. 17), která redukuje přílohy žádosti!**
- **Biologické posouzení** (ve veget. období)
- **Popis návaznosti**
- **Realizace v ÚSES** (doložit ÚPD)
- SC 4.3 - pouze **geograficky původní a stanovištně vhodné** dřeviny a ovocné dřeviny
- U **kombinovaného projektu** rozpočet pro každé opatření zvlášť
- Projekt v ZCHÚ nebo na území Natura 2000 – musí existovat **platný plán péče nebo SDO**, projekt s ním **nesmí být v rozporu**



EVROPSKÁ UNIE
Evropské strukturální a investiční fondy
Operační program Životní prostředí



Další podklady pro zpracování žádosti

- Náklady obvyklých opatření MŽP: ověření přijatelnosti projektu
 - **Náklady do 150 % NOO MŽP**, resp. do 100 % Katalogu cen stavebních prací (vyvolané investice se započítávají do agregovaných položek)

NÁKLADY OBVYKLÝCH OPATŘENÍ MŽP		
Vodní nádrže, odbahnění nádrží, tůně a mokřady, revitalizace vodních toků a niv, říčních ramen, rybí přechody		
Agregované položky		
<i>* součástí všech agregovaných položek je doprava a přesun materiálu na lokalitě</i>		
Výstavba a zásadní rekonstrukce malých vodních nádrží, která spočívá v odtěžení, uložení, přesunu a rozprostření materiálu (sedimentu), výstavbě nebo rekonstrukci technických objektů (hráz, výpustné zařízení, bezpečnostní přeliv), včetně výsadeb doprovodných břehových porostů a včetně vyvolaných investic (např. skládkovné).	kategorie - při normální hladině	Kč/m ² plochy vodní nádrže při H _n bez DPH
	do 0,2 ha včetně	500,00
	0,2 - 0,4 ha včetně	400,00
	0,4 - 1 ha včetně	350,00
	1 - 2 ha včetně	300,00
	2 - 5 ha včetně	250,00
	5 - 10 ha včetně	200,00
	10 - 20 ha včetně	175,00
	20 - 50 ha včetně	150,00
nad 50 ha	100,00	

** Agregovanou položku „Výstavba a rekonstrukce nádrží“ nelze kombinovat s agreg. položkovou "Odbahnění vodní nádrže". Agregovaná položka na výstavbu a rekonstrukci již zahrnuje náklady na odtěžení sedimentu.*

Odbahnění vodní nádrže, obnova a tvorba tůně a mokřadů od 0,03 ha (vč. součtu vodních ploch v lokalitě - vzdálenost ploch cca 50 m), které spočívá v odtěžení sedimentu/zeminy suchou nebo mokrou cestou včetně přesunu a uložení, a včetně vyvolaných investic (např. skládkovné). Není zahrnutý odvoz na skládku nebo mimo lokalitu - v tomto případě se použije položka "Odvoz zeminy" z části Práce, doprava.	T.j.	Kč/m ³ odtěženého sedimentu
	Kč/m ³	300,00

Odvoz zeminy		
do 50 m	Kč/m ³	30,00
do 500 m	Kč/m ³	50,00
do 1000 m	Kč/m ³	70,00
do 5000 m	Kč/m ³	140,00
za dalších započatých 1000 m	Kč/m ³	20,00



Další podklady pro zpracování žádosti

- **Standardy:**
<http://standards.nature.cz/> **Tůně - soulad se standardem** (v případě odlišného řešení je třeba řádně zdůvodnit)



■ Agentura ochrany přírody a krajiny ČR ■ Mendelova univerzita v Brně ■ Stavební fakulta ČVUT v Praze

Standardy

- Úvod
- Seznam standardů
- Vývojový tým
- Připomínkování veřejnosti
- Schválené znění standardů
- Podněty a připomínky
- Odkazy
- Kontakty

Vyhledávání

[Standardy >>](#) [Seznam standardů](#)

Seznam standardů

Řada A (arboristické standardy)

zabývá se rozpracováním dílčích okruhů v péči o dřeviny rostoucí mimo les

- 00 Obecné
 - 00 001 [Názvosloví](#)
 - 01 Kontroly, hodnocení, plánování
 - 01 001 [Hodnocení stavu stromů](#)
 - 01 002 [Ochrana stromů při stavební činnosti](#)
 - 02 Technologické postupy
 - 02 001 [Výsadba stromů](#)
 - 02 002 [Řez stromů](#)
 - 02 003 [Výsadba a řez keřů](#)
 - 02 004 [Bezpečnostní vazby a podpěry](#)
 - 02 005 [Kácení stromů](#)
 - 02 006 [Ochrana stromů před úderem blesku](#)
 - 02 007 [Úprava stanovištních poměrů stromů a keřů](#)
 - 02 008 [Zakládání a péče o soubory dřevin](#)
 - 02 009 [Speciální ošetření stromů](#)
 - 02 010 [Péče o dřeviny kolem veřejné dopravní infrastruktury](#)
 - 02 010 [Péče o dřeviny kolem veřejné technické infrastruktury](#)

Řada B (voda v krajině)

zabývá se rozpracováním dílčích okruhů v péči o mokřady a jejich vytváření

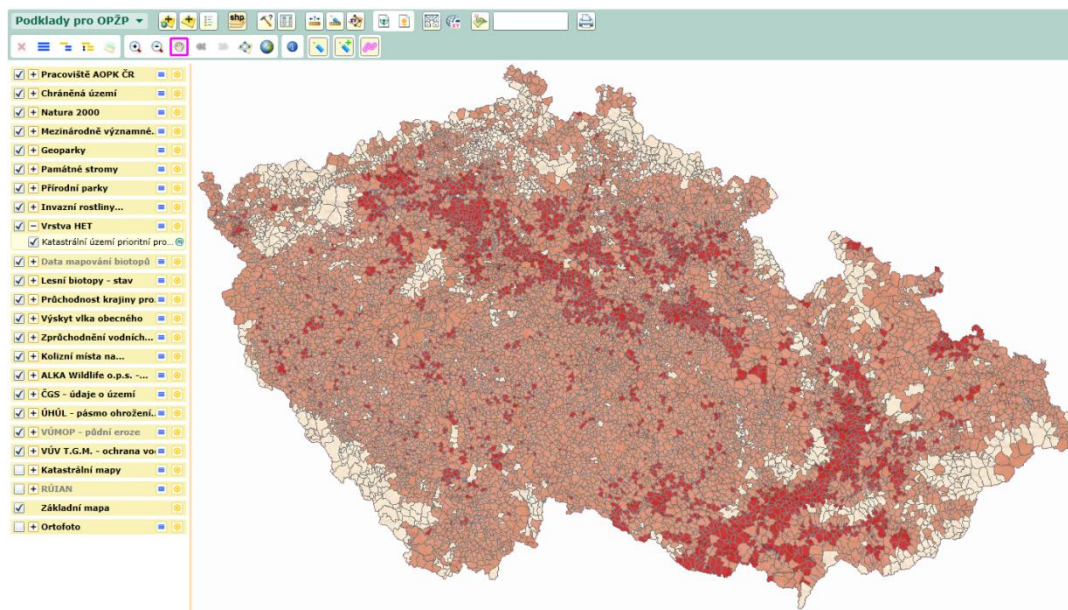
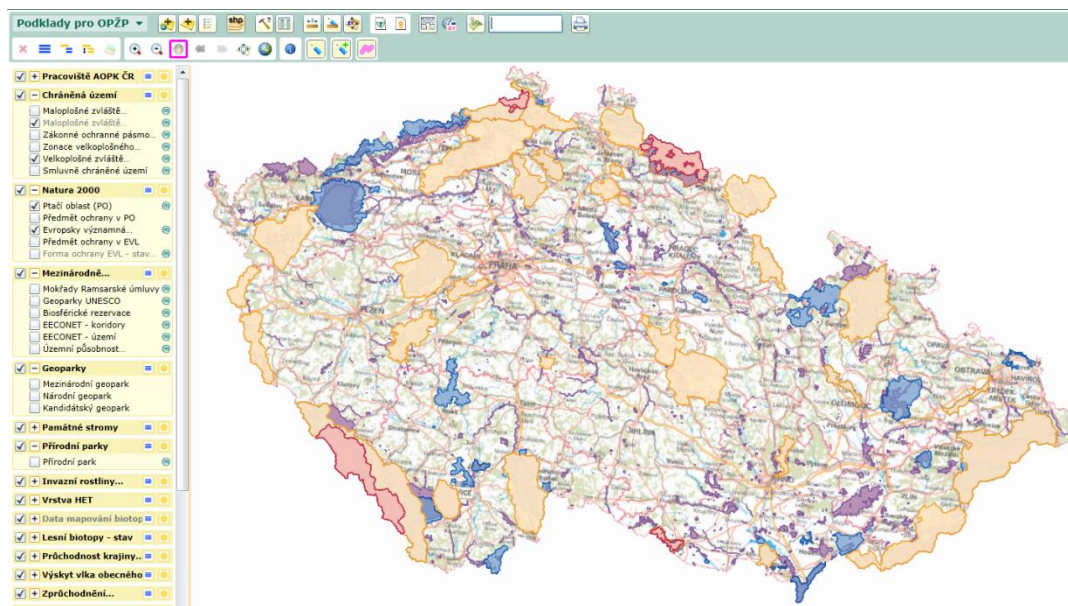
- 00 Obecné
 - 00 001 [Názvosloví](#)
 - 01 Kontroly, hodnocení, plánování
 - 02 Technologické postupy
 - 02 001 [Vytváření a obnova tůň](#)
 - 02 002 [Obnova vodního režimu rašelinišť a pramenišť](#)
 - 02 003 [Revitalizace drobných vodních toků a jejich niv](#)
 - 02 004 [Péče o vodní toky vč. břehových porostů](#)
 - 02 005 [Extenzivní hospodaření na rybnících](#)
 - 02 006 [Rybí přechody](#)
 - 02 007 [Přírodě blízké malé vodní nádrže](#)



EVROPSKÁ UNIE
Evropské strukturální a investiční fondy
Operační program Životní prostředí

Další podklady pro zpracování žádosti

- **Mapomat:** <http://mapy.nature.cz/>,
tématická úloha: Podklady pro OPŽP
 - např. vrstva HET, ZCHÚ
včetně ochranných pásem ...





EVROPSKÁ UNIE
Evropské strukturální a investiční fondy
Operační program Životní prostředí

Děkuji za pozornost!

Mgr. Lucie Strejčková

lucie.strejckova@nature.cz

Tel: 724 035 469

Samostatný odbor OPŽP

Agentura ochrany přírody a krajiny ČR

dotazy-PO4@nature.cz

Ministerstvo životního prostředí - www.mzp.cz

Státní fond životního prostředí ČR - www.sfzp.cz

Agentura ochrany přírody a krajiny ČR - www.ochranaprirody.cz

