

# Čištění odpadních vod v obci Dvory nad Lužnicí



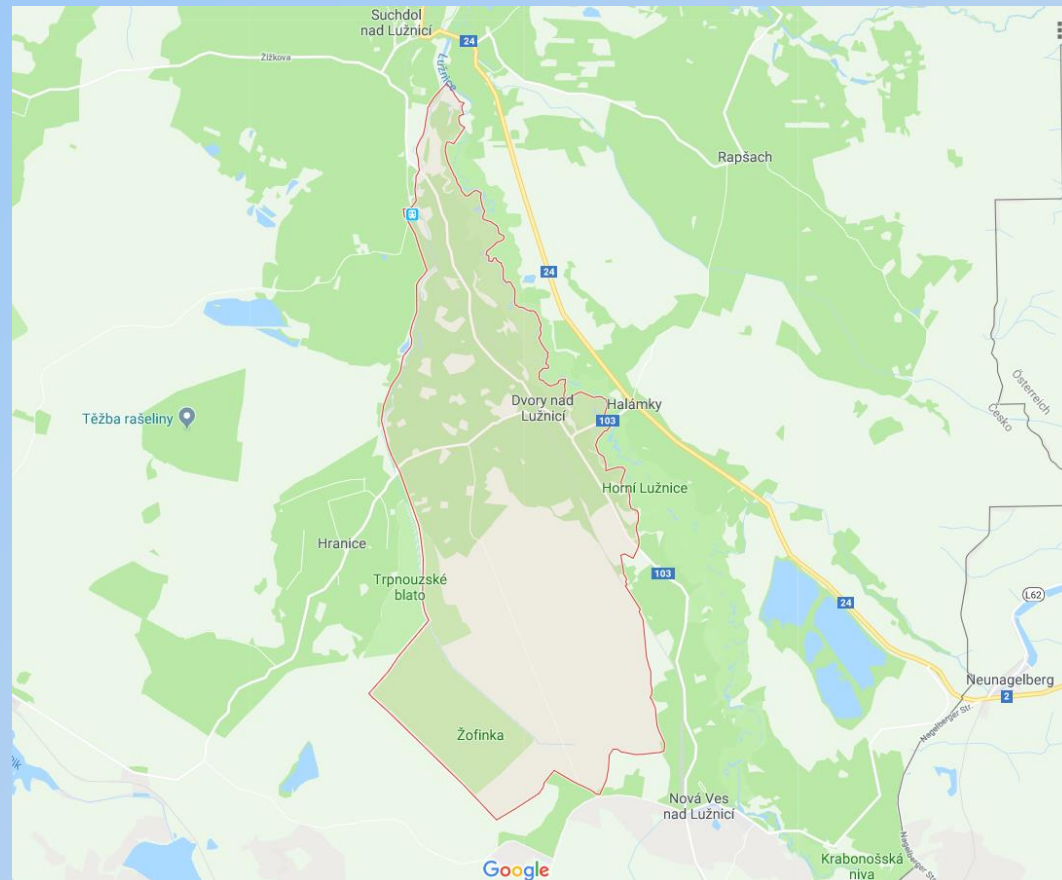
# Obsah

- obec Dvory nad Lužnicí
- začátek projektu dle výzvy č. 11/2016
- realizace projektu
- fotodokumentace stavby
- nastavení podmínek s občany
- závěr/diskuze



# obec Dvory nad Lužnicí

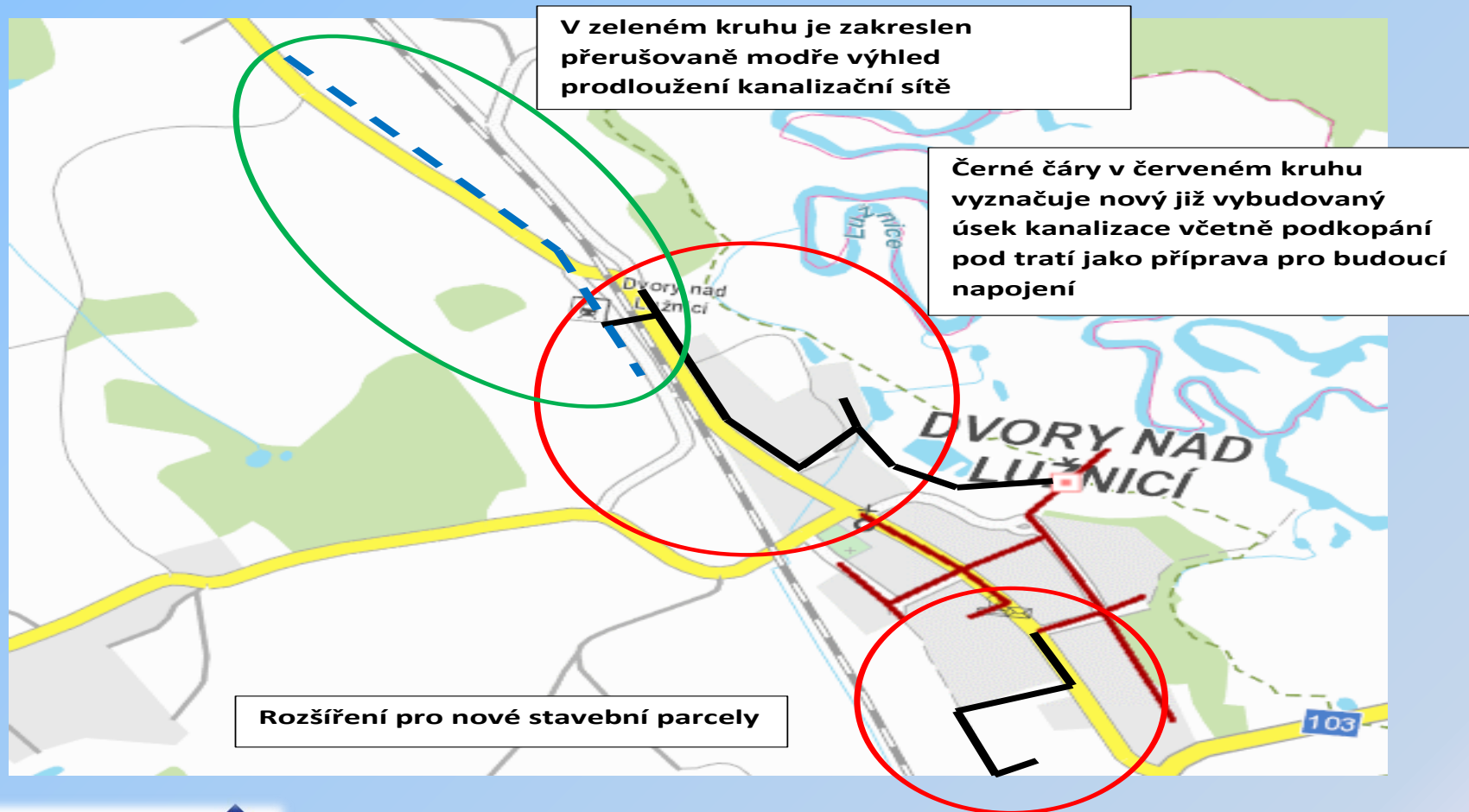
- ▶ Jihočeský kraj
- ▶ okres Jindřichův Hradec



DVORY NAD LUŽNICÍ

# obec Dvory nad Lužnicí

Obr. 1 mapa rozšíření stávající kanalizace obce Dvory nad Lužnicí



# Začátek projektu dle výzvy č. 11/2016

- Hledání řešení pro samoty a polosamoty
  - průzkum 39 samot a polosamot bez možnosti napojení na vodovodní a kanalizační řád (realizace **okamžitého řešení**)
  - nový průzkum s dotazem na realizaci projektu dle výzvy č. 11/2016 (realizace **dlouhodobého řešení**).
- Zpracování potřebné dokumentace

# Začátek projektu dle výzvy č. 11/2016

- Varianta 1: Likvidace odpadních vod pomocí centrálního systému se stokovou sítí
- Varianta 2: Likvidace odpadních vod souborem DČOV

## Výpočet investičních nákladů:

*Varianta 1:* Potrubí 6,6 Km (cca 16,6 mil. Kč), přípojky 217 m (0,4 mil.), celkem 17 mil. Kč, tj. cca 404 tis. Kč na 1EO.

*Varianta 2:* DČOV pro 1–5EO 11 ks (1,5 mil. Kč) a DČOV pro 6–9EO 1 ks (230 tis. Kč), celkem 1,7 mil. Kč, tj. cca 40,8 tis. Kč na 1EO.

# Realizace projektu

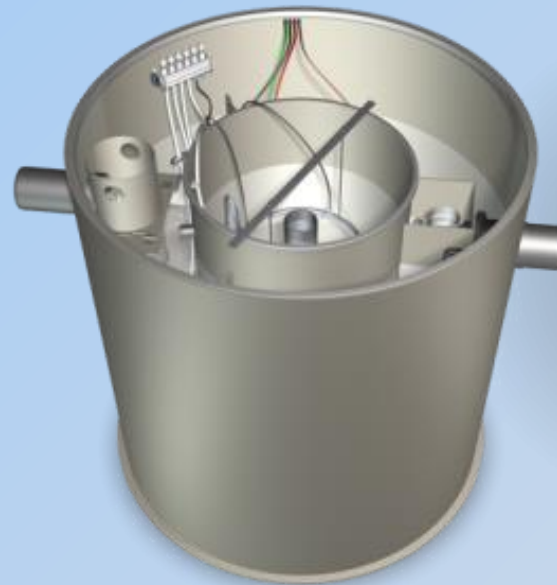
období	proces realizace	skutečné náklady
10/2016	Průzkum obyvatelstva na výzvu č.11/2016	0 Kč
12/2016	Žádost o dotaci na MŽP (dokumentace, posudek)	81 500 Kč
6/2017	Hydrogeologický průzkum, dokumentace	180 266 Kč
10/2017	Územní řízení – stavební úřad Suchdol nad Luž.	3 300 Kč
4/2018	Výběrové řízení projektu (externí firma)	30 000 Kč
5/2018	Stavební povolení – ŽP Třeboň	5 500 Kč
9–10/2018	Realizace projektu DČOV firmou ENVIPUR s.r.o.	2 299 978 Kč
11/2018	Kontrolní prohlídka ŽP Třeboň	0 Kč
11/2018	Školení provozního řádu občanů (příspěvek)	-187 000 Kč
11–12/2018	Čerpání dotace	- 1 170 000 Kč
<b>Celkové náklady obce</b>		<b>1 243 544 Kč</b>

**Dotace 1 170 000 Kč**

# Realizace projektu

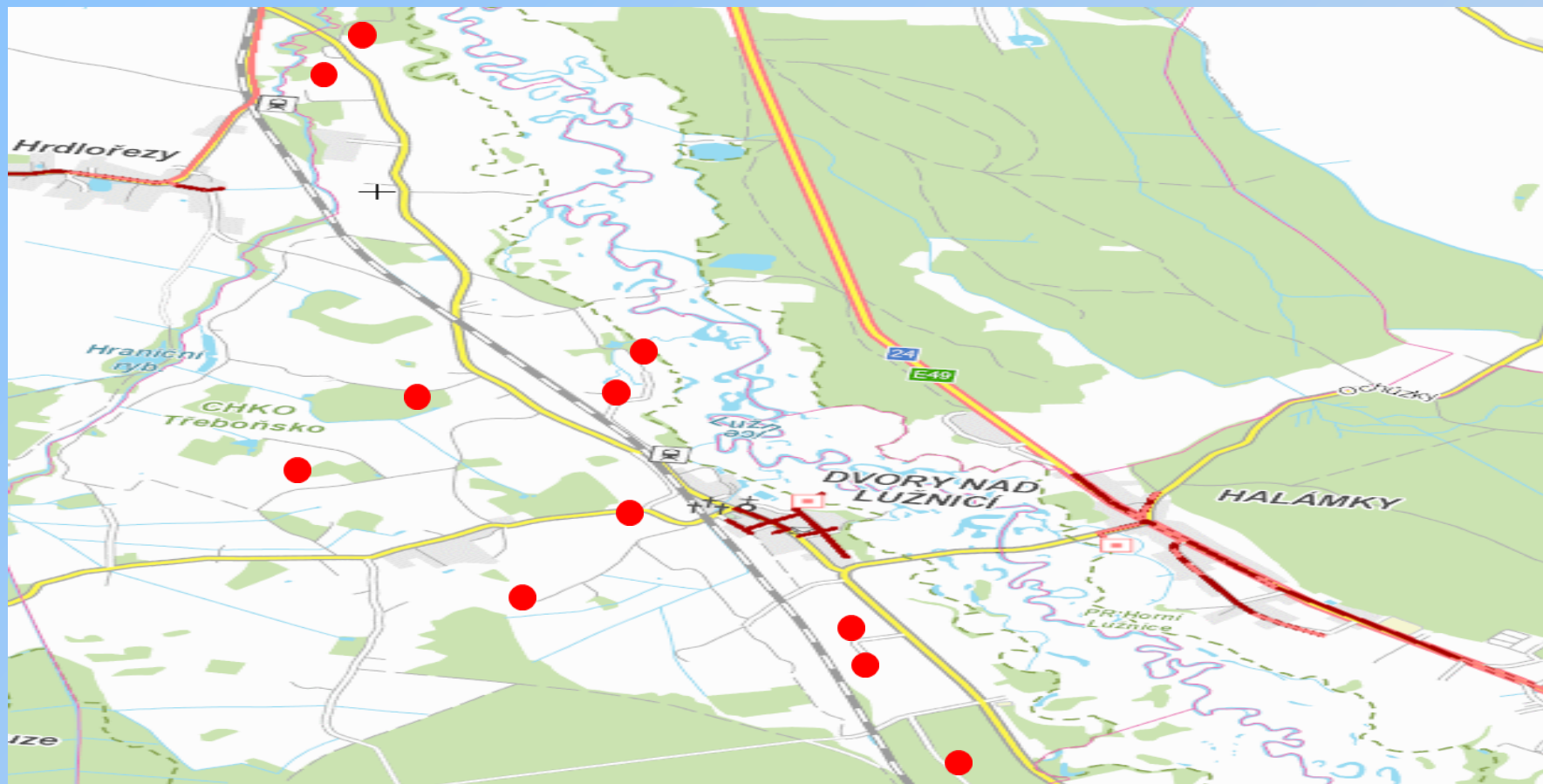
## ➤ 11 DČOV

- 1x vypouštění do povrchových vod
  - 3x nadzemní vsak (hydrogeologický posudek)
  - 7x podzemní vsak
- 
- 10x DČOV pro 1–5 EO
  - 1x DČOV pro 6–9 EO





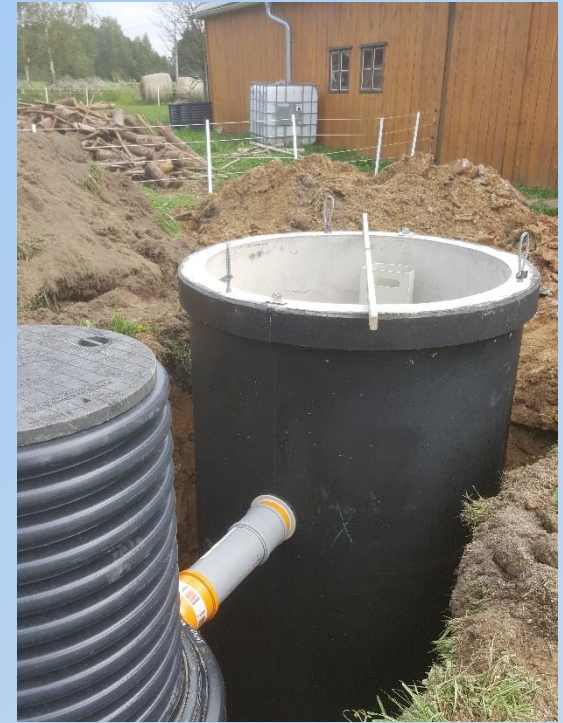
# Fotodokumentace



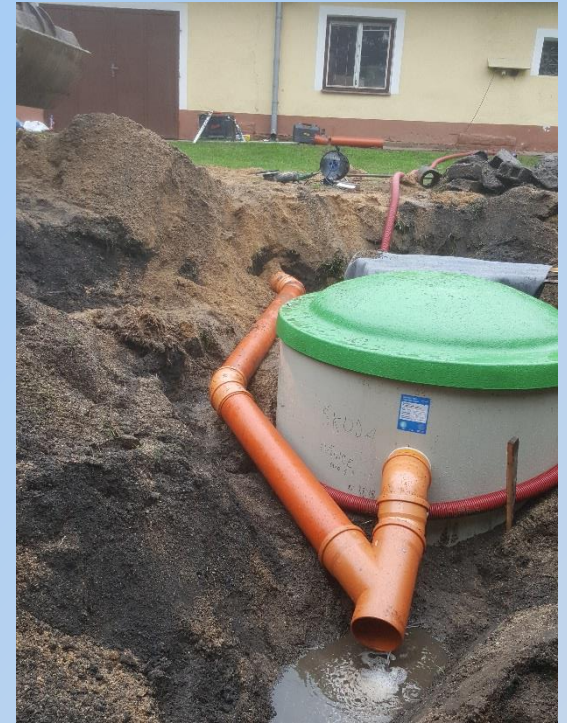
DVORY NAD LUŽNICÍ

20.11.2018

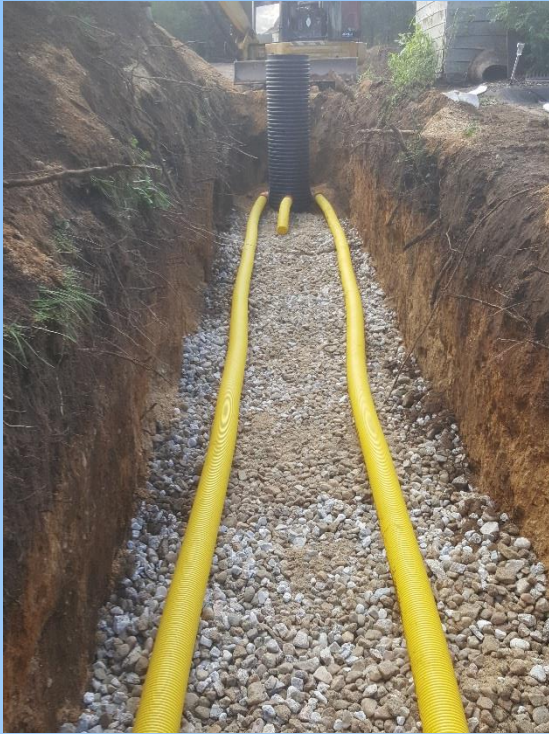
# Fotodokumentace



# Fotodokumentace



# Fotodokumentace



# Fotodokumentace



# Nastavení podmínek s občany

## PŘED

- 10 let DČOV v majetku obce s možností obslužnosti
- souhlas se stavebním povolením, pracemi na pozemku a odpojením stávajících septiků
- příspěvek na realizaci občanů 10 % (max. 17 tis. Kč)

## PO

- školení provozního řádů a běžná údržba zařízení
- po ukončení udržitelnosti dotace převedení do majetku vlastníků pozemků
- zaplacení příspěvku 17 000 Kč
- servisní prohlídky zajišťuje – obec
- odpovědnost za škodu z nedbalosti – vlastník
- náhradní díly/poruchy – obec

Občané byli v průběhu realizace projektu informováni o aktuálním stavu projektu prostřednictvím sms

# Závěr/Diskuze

Děkujeme za pozornost..

Ing. Tomáš Trsek a Mgr. Robert Adensam

Kontakty:

[starosta@obecdvory.cz](mailto:starosta@obecdvory.cz)

[info@obecdvory.cz](mailto:info@obecdvory.cz)

Tel.: 776 191 233

384 784 055