

ZNALECKÝ POSUDEK

o stanovení ceny vozidla

Značka a typ:	TOYOTA Prius LB 1.50 E-CVT
Posudek vyžádán kým:	Státní fond životního prostředí ČR Kaplanova 1931 148 00 Praha 11 - Chodov
RZ:	8A6 9483
Žádost, opatření, č.j.:	2019-5-138
Ze dne:	21.1.2019
Účel vyžádání posudku:	Stanovení obvyklé ceny vozidla pro prodej.
Termín vypracování posudku:	20.7.2019
Posudek vypracoval:	Ing. Petr Žalman Ocelářská 1354/35 190 00 , PRAHA 9
Doba, ke které je cena na motorovém vozidle stanovena:	27.6.2019
Počet listů:	5
Počet stran přílohy:	2
Počet předaných vyhotovení:	2
Počet fotografií:	5

Znalecký posudek je vypracován s využitím metodiky Znaleckého standardu č. I/2005

1. NÁLEZ

1.1. Identifikace vozidla

Značka a typ vozidla:	TOYOTA Prius LB 1.50 E-CVT
Druh vozidla:	Osobní automobil - M1
Technický průkaz - série, číslo:	UC 543954
Osvědčení o TP platné do:	1.2020
Výrobní číslo rámu/do provozu:	JTDKB20U507727112/2008
Druh karoserie:	Samonosná – 5 dveřová – hatchback
Výrobní číslo motoru:	Nezjištěno
Obsah a druh, výkon motoru:	1 497 cm ³ , zážehový, 57 kW
Druh a rozměr pneu prvomontáže:	195/55 R 16 87 V
RZ:	8A6 9483
Datum prvního uvedení do provozu:	10.3.2008
Vlastník vozidla dle TP:	Státní fond životního prostředí ČR Kaplanova 1931 148 00 Praha 11 – Chodov Ičo: 00020729
Počet předchozích držitelů:	0
Stav počítače ujetých km:	212 465 (Doloženo zadavatelem)

1.2. Údaje o opravách a poškozeních

Vozidlo bylo užíváno pro firemní účely. Uvažováno, že na vozidle byly prováděny pouze běžné opravy a údržba, na žádné skupině nebyla provedena CO. V době prohlídky bylo vozidlo v provozu a funkční.

1.3. Výbava vozidla

Výbava vozidla odpovídala vyhlášce 341/02 Sb.

1.4. Prohlídka vozidla

Prohlídka vozidla byla provedena dne 27.6.2019, v Praze 4, za přítomnosti zástupce objednatele.

1.5. Technický stav jednotlivých skupin vozidla

1.5.1. Motor + spojka

Skupina odpovídala stáří, ujetým km a způsobu užívání.

1.5.2. Převodovka

Skupina odpovídala stáří, ujetým km a způsobu užívání.

1.5.3. Přední náprava + řízení

Skupina odpovídala stáří, ujetým km a způsobu užívání.

1.5.4. Zadní náprava

Skupina odpovídala stáří, ujetým km a způsobu užívání.

1.5.5. Karoserie

Skupina odpovídala stáří, ujetým km a způsobu užívání. Na skupině byly zjištěny četné drobné provozní rýhy a oděrky.

1.5.6. Výbava karoserie

Skupina odpovídala stáří, ujetým km a způsobu užívání. Na skupině byl zjištěn odřený zadní nárazník.

1.6. Pneumatiky

1.6.1. Výchozí cena pneumatik prvomontáže

Pneu	Cena nové pneumatiky (Kč)	Cena duše (Kč)	Cena celkem (Kč)
LP	4 616,--	0	4 616,--
PP	4 616,--	0	4 616,--
LZ	4 616,--	0	4 616,--
PZ	4 616,--	0	4 616,--
REZ	1 800,--	0	1 800,--

Výchozí cena pneumatik prvomontáže (CNPP)

20 264,--

1.6.2. Pneumatiky na vozidle

Pneu	Výrobce a typ pneu	Cena nové pneu + duše	TH (%)	Cena časová (Kč)
LP	Barum 195/55 R 16	1 575,--	20	315,--
PP	Barum 195/55 R 16	1 575,--	20	315,--
LZ	Barum 195/55 R 16	1 575,--	20	315,--
PZ	Barum 195/55 R 16	1 575,--	20	315,--
REZ	Bridgestone 125/70 R 169	1 800,--	90	1 620,--

Cena pneumatik na vozidle (CCPV)

2 880,--

Výchozí ceny dle ceníku pneumatik.

1.7. Mimořádná výbava

Výbava vozidla byla zahrnuta v pořizovací ceně.

2. POSUDEK

2.1. Výpočet technické hodnoty vozidla

2.1.1. Výpočet základní amortizace

Skupina	Stáří (roky)	ZAD (%)	Ujeté km	ZAP (%)	ZA (%)
Vozidlo jako celek	12	82,00	212 465	116,23	99,12

Základní amortizace (ZA)

99,12%

Vysvětlivky: ZAD – amortizace za dobu provozu

ZAP – amortizace za ujeté km

ZA – základní amortizace

2.2. Výpočet redukované technické hodnoty vozidla

Skupina	THSN (%)	ZA (%)	Tech.stav (%)	THS (%)	PDS (%)	PTHS (%)
Motor + spojka	100	90,00	0	10,00	20	2,00
Převodovka	100	90,00	0	10,00	10	1,00
Zadní náprava	100	90,00	0	10,00	4	0,40
Před. náprava + řízení	100	90,00	0	10,00	11	1,10
Skříň karoserie	100	90,00	0	10,00	25	2,50
Výbava karoserie	100	90,00	-3	10,00	30	2,91
THVR (%)						9,91

Redukovaná technická hodnota vozidla (THVR)

9,91%

2.3. Výchozí cena vozidla

Výše výchozí ceny vozidla (CN) = Kč 603 920,--

Výchozí cena byla stanovena dle kupní faktury předložené zadavatelem.

2.4. Výpočet časové ceny vozidla

Výchozí cena (Kč)	CN	603 920,--
Výchozí cena pneu prvomontáže (Kč)	CNPP	20 264,--
Redukovaná cena vozidla (Kč)	CR	583 656,--
Redukovaná technická hodnota vozidla (%)	THVR	9,91
THVR x CR		57 840,--
Časová cena pneu na vozidle (Kč)	CCPV	2 880,--
Časová cena mimořádné výbavy (Kč)	CCMV	-
Časová cena vozidla (Kč)	CCV	60 720,--

2.5. Stanovení výkupní ceny vozidla

Koeficient prodejnosti vozidla KP = 1,50

Zdůvodnění koeficientu prodejnosti vozidla:

Koeficient prodejnosti vozidla vychází z průměrných výkupních cen přibližně stejných vozidel v prodejnách s ojetými vozidly na území Prahy a okolí v kritické době.

3. ZÁVĚR

3.1. Výpočet výkupní ceny vozidla

Výkupní cena vozidla po zaokrouhlení COB = $CCV \times KP = \underline{\underline{\text{Kč } 91\,000,--}}$

Poznámka: Ceny jsou uvedeny včetně DPH!

Znalecká doložka

Znalecký posudek jsem podal jako znalec jmenovaný ministrem spravedlnosti, dne 3.3.2000, č.j. M – 330/2000, pro základní obor ekonomika, ceny a odhady, se specializací pro oceňování motorových vozidel.

Znalecký posudek byl zapsán pod poř. č. 4706/255/19 znaleckého deníku.



V Praze dne 20.7.2019

Ing. Petr Žalman

Příloha č. 1

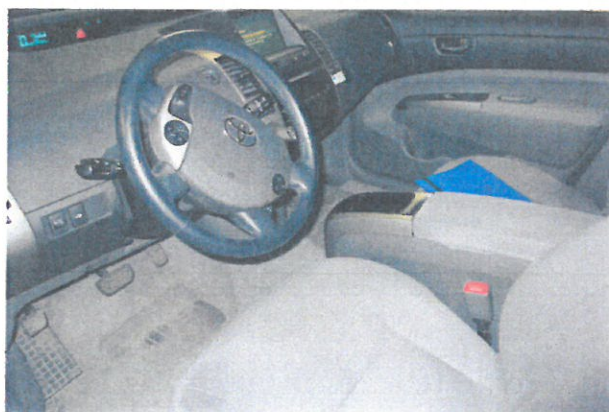
Foto 1



Foto 2



Foto 3



Příloha č. 2

Foto 4



Foto 5

