

**Adresát:** Státní fond životního prostředí  
České republiky  
Kaplanova 1931/1  
149 00 Praha 11

**Vypracoval:** Ing. Josef Jílek  
soudní znalec  
U Krčské vodárny 1134  
140 00 Praha 4

## **Z N A L E C K Ý   P O S U D E K**

**č. 5038-117/2024**

**Položka č.: 088294/2024**

**o ceně ojetého osobního automobilu ŠKODA FABIA Magic Active  
rz 2AP 6035**

**Počet stran zn. posudku: 8**  
**Počet předaných vyhotovení: 2**

V Praze, 13.11.2024

Znalecký posudek je vypracován dle metodiky Znaleckého standardu č.I/2022 Ústavu soudního inženýrství  
v Brně

## **0. Ú v o d**

### **0.1. Žadatel o znalecký posudek**

Státní fond životního prostředí České republiky  
Kaplanova 1931/1, 149 00 Praha 11

Forma vyžádání : objednávka ze dne 06.11.2024  
Termín vypracování : 13.11.2024

### **0.2. Úkol/účel vyžádání znaleckého posudku**

Stanovení obvyklé ceny (tržní hodnoty) vozidla, která může být podkladem pro jednání o konkrétní prodejní/nákupní ceně.

### **0.3. Datum, ke kterému je cena stanovena**

Ke dni prohlídky 11.11.2024

### **0.4. Podklady pro vypracování znaleckého posudku**

Technický průkaz vozidla UE 628782  
Karta majetku IČ 203062  
Předávací protokol nového vozu ze dne 14.12.2011  
Znalecký standard č.I/2022 ÚSI Brno  
BRADÁČ, A. a kol.: Soudní inženýrství, CERM Brno  
Informace žadatele  
Autokatalog, ceníky  
Databáze realizovaných prodejů ojetých vozidel Škoda Fabia  
Výsledek prohlídky vozidla  
Archiv znalce

## **1. N á l e z**

### **1.1 Identifikace vozidla**

Značka, typ	: Škoda Fabia/Magic Active
Druh vozidla	: osobní automobil
Technický průkaz série, číslo	: UE 626782
Výrobní číslo vozidla	: TMBEC25J3C3097918
Druh karoserie	: hatchback
Druh motoru	: zážehový BA 95 B
Výkon (kW)/ zdvihový objem (cm <sup>3</sup> )	: 63,0/ 1390
Pohon	: 2 – 1 přední
Řazení	: man
Druh a rozměr pneu prvomontáže	: 185/60 R14 82T
Schválené změny proti původnímu typu	: žádné
Barva	: bílá
Registrační značka:	: 2AP6035
První uvedení do provozu	: 15.12.2011
Držitel vozidla	: Státní fond životního prostředí ČR Kaplanova 1931/1 Praha 4 IČ 00020729
Počet předchozích držitelů	: 0
Stav počítáče ujetých kilometrů	: 116.568 km

### **1.2. Údaje o opravách**

Běžné opravy spojené s provozem a údržbou vozidla, hlavní skupiny nebyly měněny.

### **1.3. Výbava vozidla**

Základní pro daný typ a model + construct.  
zahrnuta v pořizovací ceně a je amortizována spolu s vozidlem.

### **1.4. Prohlídka vozidla**

Provedena 11.11.2024 v místě stání vozidla ul. Olbrachtova 2006/9, Praha 4.

### **1.5. Technický stav vozidla**

Technický stav všech skupin vozidla odpovídá základní amortizaci (době provozu, počtu ujetých km) a způsobu využívání služebního vozidla.  
Defekty laku celoplošně, firemní polepy, odřeniny disků kol. Zvýšené opotřebení vnitřní výbavy : sedáků, aretací, čalounění.

Technický stav jednotlivých skupin vozidla vyjadřují jejich technické hodnoty v části 2.1.2 posudku.

## 1.6. Pneumatiky

Poloha	Rozměr a typ	CNPP (Kč)	TH (%)	CCPV (Kč)
LP	Continental 185/60 R14	2.000,00	50	1.000,00
PP	Continental 185/60 R14	2.000,00	50	1.000,00
PZ	Continental 185/60 R14	2.000,00	50	1.000,00
LZ	Continental 185/60 R14	2.000,00	50	1.000,00
Rez.	Continental 185/60 R14	2.000,00	60	1.200,00
<b>Celkem</b>		10.000,00		<b>5.200,00</b>

Cena nových pneumatik prvomontáže CNPP : 10.000,00 Kč

Časová cena pneumatik na vozidle CCPV : 5.200,00 Kč

## 2. P o s u d e k

Obvyklá cena vozidla COB je vyjádřena jeho hodnotou tržní. Tržní hodnotou se v souladu s ustanovením § 2odst. 4zákona č. 151/97 Sb v platném znění (Zákon o oceňování majetku) rozumí odhadovaná částka, za kterou by mohl být majetek směněn ke dni ocenění .

Obvyklá cena\_ zohledňuje základní amortizaci vozidla, jeho skutečný technický stav zjištěný prohlídkou a netechnické faktory (event. morální zastarání, servisní a ND dostupnost, tržní faktor a pod.) Této ceny by mohlo být dosaženo při prodeji stejného, případně obdobného vozidla v obvyklém obchodním styku ke dni ocenění.

Časová cena (CČV) – zohledňuje základní amortizaci vozidla a jeho skutečný technický stav zjištěný prohlídkou.

Vstupní údaje ke stanovení obvyklé ceny :

Pořizovací hodnota (PC) dokladovaná historická cena dle účetnictví v době pořízení.

Výchozí technická hodnota (VTH) – technická hodnota vozidla opraveného event. modernizovaného ve vztahu k výchozí technické hodnotě vozidla továrně nového, která činí 100%.

Technická hodnota (TH) – zbytek technického života vozidla ke dni ocenění v porovnání s vozidlem továrně novým a jeho prognózovanou životností.

Doba provozu – stáří vozidla od jeho uvedení do provozu, nebo uvedení do provozu po GO (celkové opravy všech skupin) do data ocenění.

Základní amortizace (ZA) - srážka stanovená z doby provozu vozidla a jeho průměrného technického života .

Technická přírážka , srážka (TP, TS) – stanovená na základě skutečného technického stavu vozidla zjištěného prohlídkou v porovnání s tech. stavem prognózovaným.

Výchozí cena (VC) - reprodukční cena, kterou je nutno vynaložit k pořízení stejného nebo srovnatelného nového vozidla v době ocenění.

Koeficient morálního opotřebení (KMO)- vztah technických parametrů vozidla ve vztahu k parametrům vozidel současně vyráběným.

Koeficient prodejnosti (KP) – tržní faktor, vztah mezi nabídkou a poptávkou na trhu v době ocenění.

## 2.1. Stanovení technické hodnoty a ceny vozidla

### 2.1.1. Výpočet základní amortizace

Doba provozu DP = ve 13. roce  
Dle data 1. registrace vozidla a data ocenění

ZAD = 90%

Počet ujetých km PK = 116.568 km  
Dle tachometru a údaje držitele

ZAP = 47,0%

ZA = (ZAP+ZAD)/2

ZA = 68,5%

### 2.1.2. Výpočet redukované technické hodnoty vozidla

Osobní vozidlo, zážehový motor, pohon přední nápravy

Skupina	THSN (%)	ZA (%)	Tech. stav +/- (%)	THS (%)	PDS (%)	PTHS (%)
Motor + spojka	100	68,5		31,5	20	6,3
Převodovka	100	68,5		31,5	10	3,2
Zadní náprava	100	68,5		31,5	4	1,3
Přední náprava + mech. řízení	100	68,5		31,5	11	3,5
Skříň karoserie	100	68,5	-20	25,2	25	6,3
Výbava karoserie	100	68,5	-30	22,1	30	6,6
<b>Redukovaná technická hodnota vozidla THVR (%)</b>						<b>27,2</b>

THSN - výchozí technická hodnota skupiny

ZAD - srážka za dobu provozu

ZAP - srážka za počet ujetých km

ZA - základní amortizace

Tech. stav - technický stav skupiny, korekce(+,-)% při prohlídce

THS - technická hodnota skupiny

PDS - poměrný díl skupiny

PTHS - poměrná technická hodnota skupiny

## 2.2 Výchozí cena vozidla

Výchozí cena vozidla : 244.790,- Kč vč. DPH  
(vč. výbavy)

### 2.3 Výpočet časové ceny vozidla (CČV)

Ceny	Zkratky	Hodnoty	Veličiny
Výchozí cena vozidla	CN	244.790,00	(Kč)
Výchozí cena pneumatik prvomontáže	CNPP	10.000,00	(Kč)
Redukovaná cena vozidla	CR	234.790,00	(Kč)
Redukovaná tech. hodnota vozidla	THVR	27,2	(%)
THVR x CR		63.863,00	(Kč)
Časová cena pneumatik na vozidle	CČPV	5.200,00	(Kč)
Časová cena vozidla	CČV	69.063,00	(Kč)
Časová cena vozidla po zaokrouhlení	CČV	69.100,00	(Kč)

### 2.4 Výpočet obvyklé ceny (tržní hodnoty) vozidla (COB)

Koeficient prodejnosti : 0,8

Odvozen z prodejů vozidel  
srovnatelných typů a stáří  
na trhu s ohledem na technický  
stav vozidla posuzovaného

Obvyklá cena vozidla COB = CČV x KP = **55.000,00 Kč vč. DPH**  
po zaokrouhlení

## 3. Z á v ě r

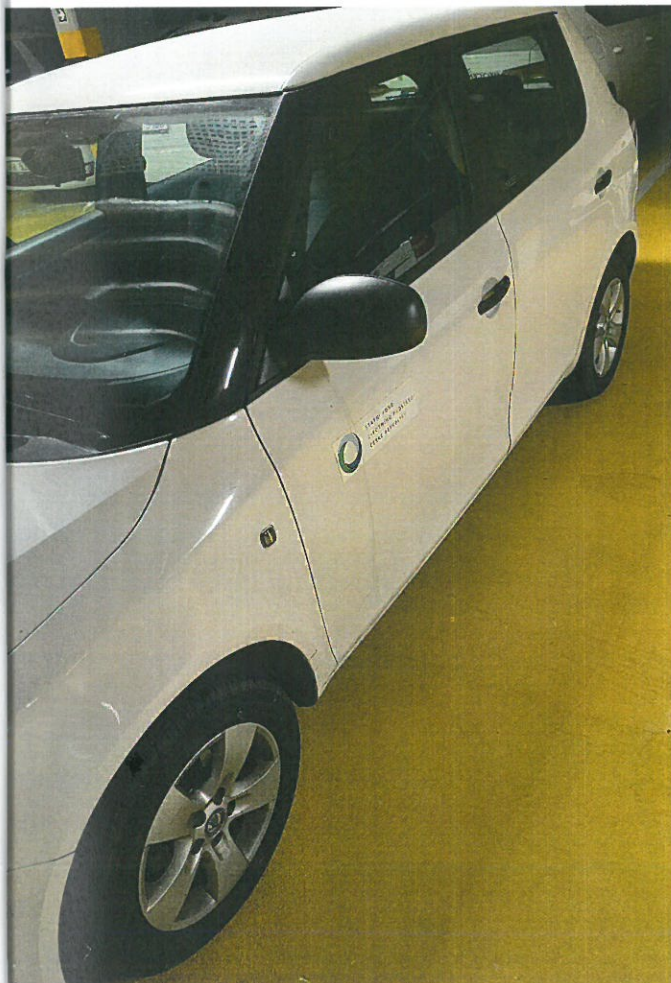
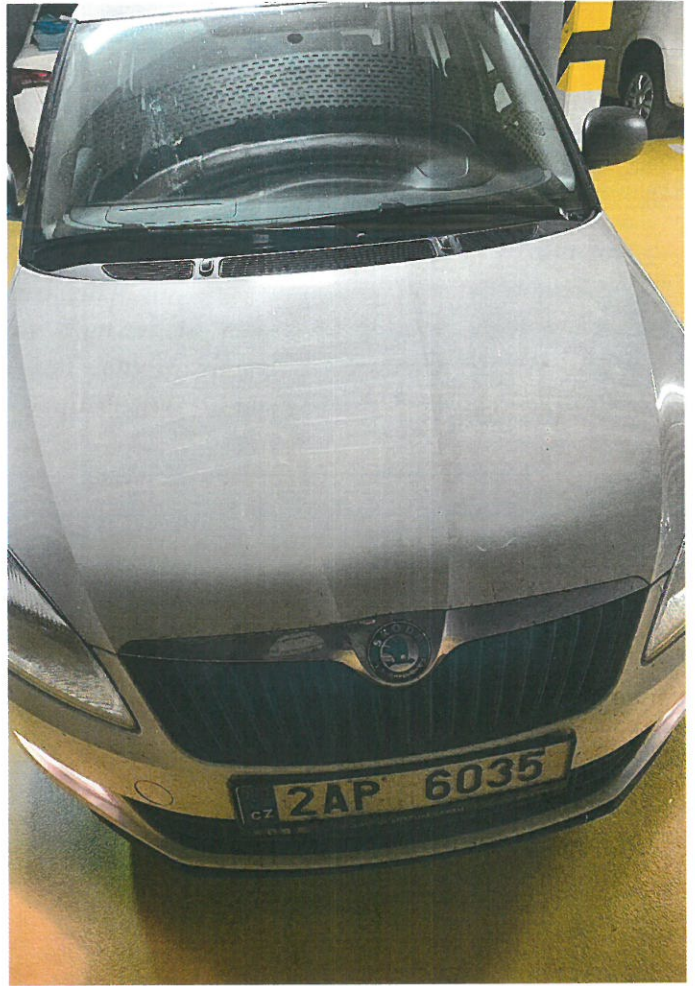
Obvyklá cena (tržní hodnota) osobního automobilu ŠKODA FABIA Magic Active , rz 2AP6035, vin TMBEC25J3C3097918 činí ke dni 11. listopadu 2024 **55.000,-- Kč vč. DPH.**

**Slovy : Padesátpětisíckorun vč. DPH**

  
**Ing. Josef Jílek**  
soudní znalec  
U Krčské vodárny 1134  
140 00 Praha 4 - Krč

V Praze, dne 13. listopadu 2024







## **Znalecká doložka**

Znalecký posudek jsem podal jako znalec jmenovaný rozhodnutím MS Praha ze dne 20.6.1986 č.j. SPR 961/86 pro základní obor doprava, odvětví doprava silniční se specializací na příčiny dopravních nehod, pro obor ekonomika, odvětví ceny a odhady se specializací ceny a odhady motorových vozidel, pro obor strojírenství, odvětví strojírenství všeobecné se specializací autoopravárenství.

Znalecký úkon je zapsán pod poř.čísł. znaleckého deníku: 5038-117/2024

Položka č.: 088294/2024

Znalečné a náhradu nákladů účtuji na základě dokladu: FV 240100056

Otisk kulaté pečete



  
Podpis znalce



